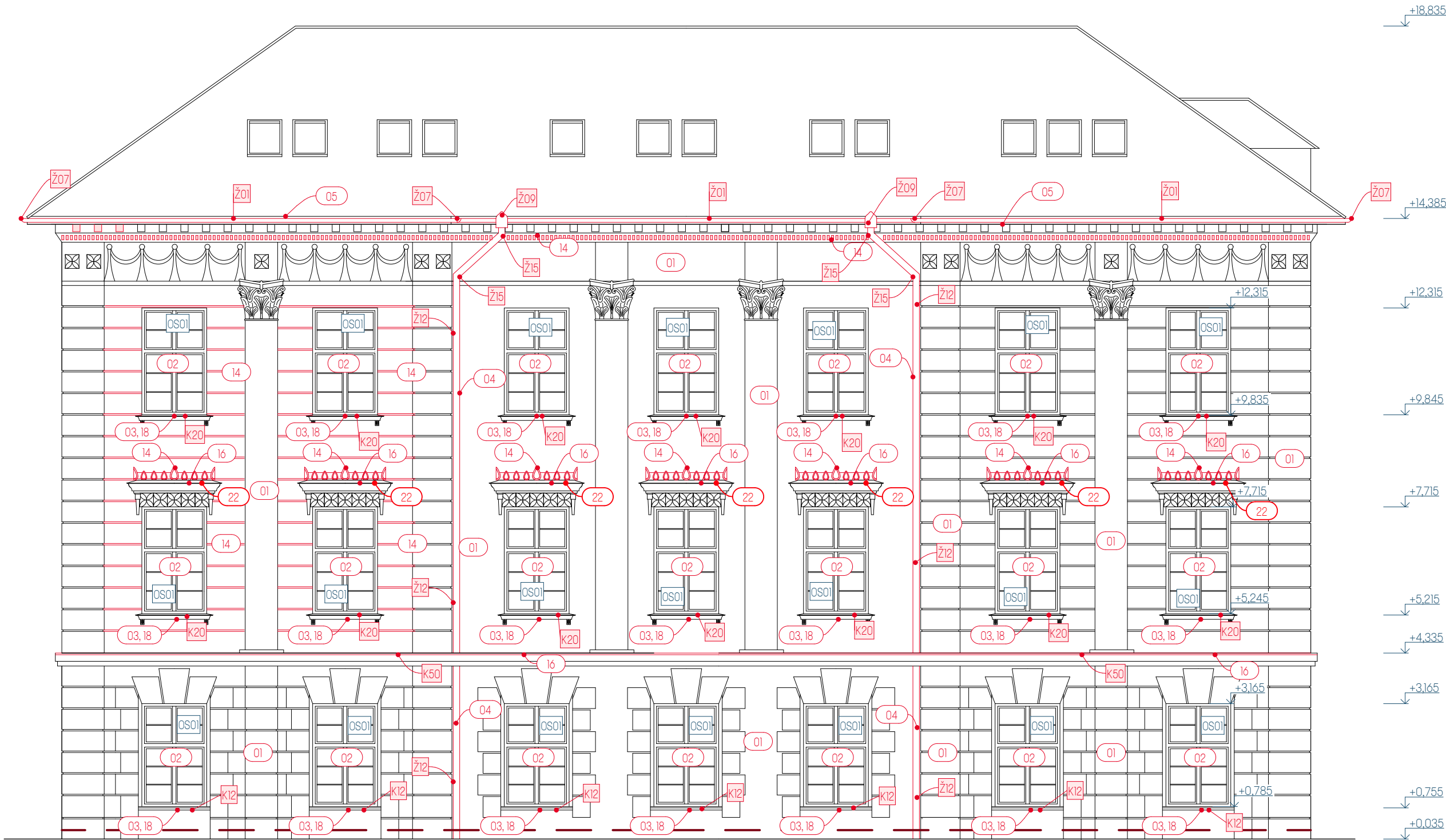


NS - POHLED JIŽNÍ

M 1:100




LEGENDA NAVRŽENÝCH ÚPRAV A PRACÍ

01	NOVÁ FASÁDA	Původní omítka v celé ploše a štukatérské prvky, které jsou ve špatném stavu, budou odstraněny a bude provedeno nové vyrovnání stěn, souvrství omítky, štukatérských prvků a nanesení nové barvy dle výběru investora. Detaily výzdoby na základě přiložených fotografií. Skladba a materiál, ze kterého bude provedena nová omítka je popsán v technické zprávě.
02	NÁTĚR VÝPLNÍ OTVORŮ	Výplně otvorů budou obroušeny a případně zrestaurovány. Bude provedeno nové souvrství základního nátěru a finálního povrchového nátěru v odstínu hnědém, např. ořech. Proběhne také seřízení oken, dle informací i do těchto relativně nových oken zatéká.
03	NOVÉ PARAPETY	Stávající klempířské prvky parapetů, budou v rámci renovace fasády objektu odstraněny. Při kompletačních a finálních pracích na fasádě bude osazeno nové oplechování z měděného plechu.
04	NOVÉ SVODY	Stávající svody vč. kotlíků budou v rámci renovace fasády objektu odstraněny. Při kompletačních a finálních pracích na fasádě budou osazeny nové z měděného plechu.
05	NOVÉ ŽLABY	Stávající žlaby, budou v rámci renovace fasády objektu odstraněny. Při kompletačních a finálních pracích na fasádě budou osazeny nové z měděného plechu.
14	LOKÁLNÍ OPRAVA/RENOVACE PRVKŮ FASÁDY	Jedná se o místa, která aktuálně postrádají úplný vzhled původního stavu v podobě štukatérských a reliéfních prvků. Tyto části v rámci renovaci fasády budou doplněny kvalifikovanou osobou a kvalifikovaným technologickým postupem.
16	NOVÉ OPLECHOVÁNÍ	Stávající klempířské prvky, oplechování říms atp. budou v rámci renovace fasády objektu odstraněny. Při kompletačních a finálních pracích na fasádě bude osazeno nové oplechování z měděného plechu.
18	KAMENNÝ POKLAD PARAPETU	Pod stávajícími parapety se nachází kamenný parapet. Kámen bude očištěn a přiznán.
22	ATYPICKÉ OPLECHOVÁNÍ STŘÍŠKY	Stříšky budou řemeslně oplechovány. Jedná se o typické oplechování, které je nutné přizpůsobit aktuálnímu stavu na stavbě. Obecně se jedná o valbové oplechování prvku stříšky s rozměrem 2,5x0,33m. Spád stříšky cca 5 st.

OSTATNÍ POZNÁMKY:

- VÝŠKOVÉ KÓTY JSOU VZTAŽENY K ± 0,000
- VEŠKERÉ ROZMĚRY JE NUTNÉ OVĚŘIT PŘÍMO NA STAVBĚ PŘE REALIZACÍ DANÉ ČÁSTI STAVBY
- SKUTEČNÉ ROZMĚRY A VÝMĚRY OPROTI NAVRHOVANÝM V TÉTO DOKUMENTACI SE MOHOU PŘI REALIZACI VÝRAZNĚ LIŠIT - PŘI NÁVRHU BYLO VYCHÁZENO Z ROZMĚRŮ NA ZÁKLADĚ SKUTEČNÉHO ZAMĚŘENÍ NA MÍSTĚ, PŘI KTERÉM MOHLY VZNIKNOT ODCHYLKY
- KONEČNÉ ÚPRAVY NUTNO UPŘESNIT INVESTOREM, UŽIVATELI, PROJEKTEM A VYBRANÝMI ZHOTOVITELI STAVBY VČETNĚ UPŘESNĚNÍ ROZSAHU PRACÍ
- PROJEKTOVÁ DOKUMENTACE BYLA VYPRACOVÁNA DLE NÖREM, VYHLÁŠEK A ZÁKONŮ PLATNÝCH V DOBĚ ZPRACOVÁNÍ
- PRO ZHOTOVĚNÍ DOKUMENTACE BYL POUŽIT SOFTWARE, PRACUJÍCÍ VE 3D ROZHRANÍ - TYTO PROGRAMY PRACUJÍ S PŘESNÝMI ROZMĚRY - ROZMĚRY JSOU TUDY VÝŠY NA JEDNOTKU MILIMETRU A NEJSOU ZAKROUHOLOVÁNY
- > ZAKRESLOVACÍ NORMA ČSN VZHLÉDEM K POUŽITÉMU PROGRAMU NEMUSÍ BÝT VE SPECIFICKÝCH PŘÍPÁDECH VÝŠY DODRŽENA - TATO SKUTEČNOST VŠAK NEZHORŠUJE GRAFICKÉ VYJÁDRĚNÍ AUTOROVÝ MYŠLENKY, NEBOŽ JE VÝŠY V DOSTATEČNÉ MÍŘE INFORMACE POPSÁNA, RESPEKTIVĚ ZNÁZORNĚNA JINÝM ZPŮSOBEM
- STAVBA NEOBSAHUJE AZBEST A FORMALDEHYD A ANI JINÉ ZDRAVÍ ŠKODLIVÉ MATERIÁLY. NA OBJEKTU NESÍDLÍ ŽÁDNÁ PTÁCI
- PŘED REALIZACÍ NABÍDEK PRO ZÁMĚR JE NUTNÉ, ABY SE ZPRACOVATEL NABÍDKY DOSTAVIL NA OSOBNÍ OHLEDÁNÍ NA MÍSTĚ PRO ELIMINOVÁNÍ PŘÍPADNÝCH NEDOSTATKŮ TÉTO PROJEKTOVÉ DOKUMENTACE. NAPŘÍKLAD MNOŽSTVÍ A REÁLNÉ DÉLKY DEŠTÝVÝCH SVODŮ, ŽLABŮ ATP.

DRUH PRÁCE		DOKUMENTACE PRO PROVEDENÍ STAVBY		<div><div></div><div>ATELIER spol.s r.o.</div><div>IČO: 18197621</div><div>BRNĚNSKÁ 48, 586 01 JIHLAVA</div></div> <div><div>ČÍSLO PARÉ</div><div><div>1</div><div>2</div><div>3</div><div>4</div><div>5</div><div>6</div><div>7</div><div>8</div></div></div> <div><div>FORMÁT</div><div>610x297 / 3xA4</div></div> <div><div>DATUM</div><div>04.12.2024</div></div> <div><div>STUPEŇ PD</div><div>DPS</div></div> <div><div>Č. ZAKÁZKY</div><div>P1117/2024</div></div> <div><div>MĚŘÍTKO</div><div>M 1:100</div></div> <div><div>Č. VÝKRESU</div><div>D.1.1.3.14</div></div>	
VYPRACOVAL	ING. FILIP NEUWIRTH	projektant pozemních staveb			
ZODP. PROJEKTANT	ING. SLAVOMÍR LANGMAJER	ČKAIT 1000734			
OBJEDNATEL	OA, VOŠZ a SZŠ, SOŠS JIHLAVA, KAROLÍNY SVĚTLÉ 2, 588 01 JIHLAVA				
MÍSTO STAVBY	NÁM. SVOBODY 127/1, 586 01 JIHLAVA, parc.č. 201, k.ú. JIHLAVA, SÚ JIHLAVA				
NÁZEV STAVBY	OPRAVA FASÁDY BUDOVY OBCHODNÍ AKADEMIE JIHLAVA, NÁMĚSTÍ SVOBODY 1				
STAVEBNÍ OBJEKT	SO 01				
ČÁST DOKUMEN.	D.1.1.3 - Výkresová část				
NÁZEV: NS - POHLED JIŽNÍ					